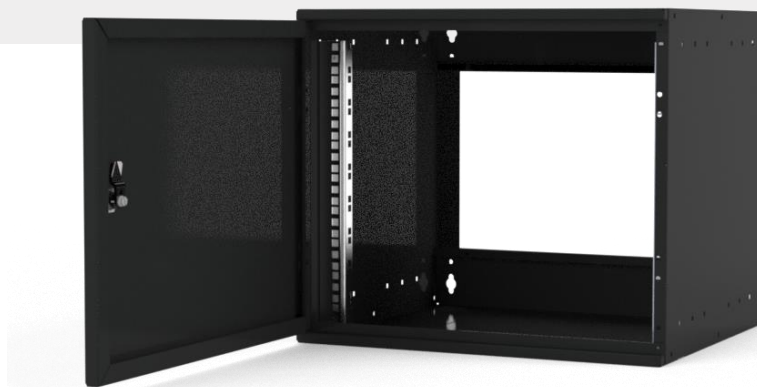


## 19" 9U ARMÁRIO DE SUPORTE DE PAREDE

SOLUÇÃO IDEAL PARA REDES DE TELECOMUNICAÇÕES ESPECÍFICAS

IDEAL PARA INSTALAR EQUIPAMENTO PASSIVO E ATIVO

○ ARMÁRIO DE SUPORTE DE PAREDE PODE SER CUSTOMIZADO COM PORTA FRONTAL METÁLICA OU EM VIDRO



### ESPECIFICAÇÕES TÉCNICAS

APLICAÇÃO	TELECOMUNICAÇÕES, SOLUÇÕES ELÉTRICAS
TIPO	19" DE ACORDO COM EIA 310 D / DIN 41 494 / IEC 60297
DIMENSÕES	9U (l:518 x p:458 x a:447 mm) 12U (l:518 x p:458 x a:584 mm) 15U (l:518 x p:458 x a:717 mm)
PROTECÇÃO	IP20 DE ACORDO COM DIN 400 50 / IEC 60 529
MATERIAL	AÇO GALVANIZADO
TRATAMENTO	PINTURA A PÓ
COR	CINZENTO CLARO (RAL 7035)   CINZENTO ESCURO (RAL 7016)   OUTRAS
OUTROS	ENTRADA DE CABOS PELA BASE E TOPO PORTA FRONTAL COM CHAVE INTERIOR DO BASTIDOR AJUSTÁVEL